

Lecablocco Architettonico B25x20x50 4 pareti Facciavista

Blocco semipieno facciavista per esterni

Applicazioni

- Pareti di tamponamento perimetrali e esterne.
- Pareti divisorie facciavista.
- Elemento per murature portanti anche in zona sismica.

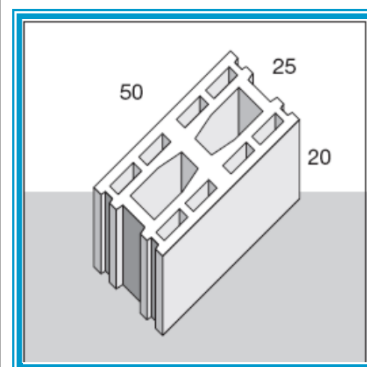
Caratteristiche del blocco

Dimensioni modulari (S x H x L)	cm	25 x 20 x 50
Dimensioni nominali (S x H x L)	cm	24,7 x 19 x 49,2
Tolleranze dimensionali (su L e S; su H)	mm	+1, -3 ; ± 2
Percentuale di foratura ϕ (in volume)	%	40
Densità del calcestruzzo (a secco)	kg/m ³	1600
Peso medio del blocco al naturale	kg	23
Resistenza a compressione caratteristica f_{bk}	N/mm ²	6,0
Resistenza caratteristica a compressione nella direzione dei carichi orizzontali nel piano della muratura f'_{bk}	N/mm ²	1,5
Assorbimento d'acqua per capillarità $c_{w,s}$	g/m ² s	1,5
Blocchi al m ²	n°	10

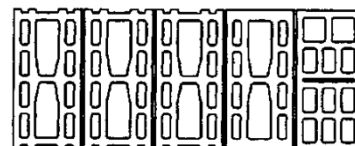
COLORI SERIE LECACOLOR

Stabilimento PR	Stabilimento CB	
Grigio Perla cod. 010	Grigio cod. 010S	Bianco cod. 080S
Grigio Londra cod. 020	Antracite cod. 021S	Sabbia cod. 091S
Rosso Laguna cod. 030	Rosso cod. 031S	Arancio cod. 095S
Rosa Antico cod. 040	Rosa cod. 040S	Tufo cod. 096S
Terra d'Africa cod. 050	Mattone cod. 051S	
Giallo Veneziano cod. 060	Giallo cod. 060S	

Le tabelle colori possono essere visualizzate sul sito: www.lecasistemi.it



Blocchi disponibili

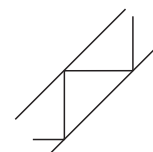


Blocchi presenti nello stampo visto dall'alto.

Accessori:



Malta pronta colorata Facciavista (tipo M5)



Traliccio Murfor



Leca C15 1400 / Calcestruzzo Pratico per irrigidimenti verticali ed orizzontali

Muratura in Lecablocco facciavista

Architettonico B25x20x50 4 pareti

Voce di capitolato

Muratura facciavista di tamponamento o portante per esterni anche in zona sismica realizzata con Lecablocco Architettonico tipo B25 4 pareti semipieno facciavista con dimensioni modulari di cm 25 x 20 x 50 (spessore cm 25) colore serie Lecacolor ... cod ... di densità a secco pari a 1600 kg/m³, colorati nella massa e di superficie liscia, resistenza termica R non inferiore a 0,63 W/m²K, posati con impiego di malta tradizionale (o Malta Pronta Colorata LecaSISTEMI) additivata di coloranti e idrofughi.

La muratura (non portante) ha una classe di resistenza al fuoco EI 240 (h_{max} 8 metri) determinata con metodo sperimentale e documentata in conformità all'Allegato B del D.M. 16/2/2007 (Fascicolo Tecnico del produttore).

[oppure] La muratura (portante) ha una classe di resistenza al fuoco REI 180 determinata con metodo tabellare in conformità alla Circolare del Ministero degli Interni n°1968 del 15/2/2008.

Se la parete è portante anche in zona sismica, il blocco deve garantire una resistenza caratteristica a compressione $f_{bk} \geq 6$ N/mm² come comprovato da un certificato rilasciato da Laboratorio autorizzato.

Sono inclusi la fornitura e posa di eventuali pezzi speciali, armature metalliche semplici o a traliccio, ferramenta per collegamento alla struttura, getti di calcestruzzo per nervature verticali o orizzontali, sigillatura dei giunti di controllo. È compresa altresì l'eventuale pulizia della muratura e di quanto altro occorre per eseguire la muratura a perfetta regola d'arte.

È compreso l'occorrente ponteggio per altezze fino a mt. 3,50 dal piano di lavoro.

€/m²

Sovrapprezzo per altezze superiori

€/m²

Caratteristiche della parete (*) spessore totale 24,7 cm

Resistenza termica R della parete posata con malta tradizionale	m ² K/W	0,63
Conducibilità termica equivalente λ_{eq} della parete posata con malta tradizionale	W/mK	0,392
Trasmittanza termica U della parete posata con malta tradizionale: parete interna / parete esterna	W/m ² K	1,13/1,25
Potere fonoisolante R _w (indice di valutazione a 500 Hz)	dB	48
Resistenza al fuoco EI secondo DM 16/02/2007 Altezza massima della parete	min. m	240 8
Resistenza al fuoco REI secondo DM 16/2/2007	min.	180
Resistenza al passaggio del vapore μ	-	7,5
Permeabilità al vapore acqueo δ_a (in campo asciutto)	kg/smPa	25x10 ⁻¹²
Calore specifico	J/kgK	1000
Consumo indicativo di malta tradizionale	kg/m ²	40
Massa superficiale M _s della parete (esclusi intonaci)	kg/m ²	270
Peso della parete in opera (compresi intonaci)	kg/m ²	-

(*) con malta per esterni tipo M5 nei giunti orizzontali e verticali

Modalità di calcolo dei parametri termoacustici della parete.

Il valore della conducibilità termica λ per il blocco è stato ricavato dalla norma UNI10351.

Il calcolo della resistenza termica R e della trasmittanza U è stato eseguito, partendo dai valori di conducibilità termica suindicati, secondo il procedimento della norma UNI EN ISO 6946.

I valori di trasmittanza termica U riportati sono calcolati sia per pareti interne sia per pareti esterne (tenendo in considerazione le resistenze termiche superficiali interne ed esterne).

Il **potere fonoisolante** è stato calcolato secondo la formula seguente:

$R_w = 20 \log m$ (dB)

ove m è la massa areica dei blocchi con eventuale intonaco espressa in kg/m².

La classe di resistenza al fuoco **EI (muratura non portante)** è determinata con metodo sperimentale e documentata in conformità all'Allegato B del D.M. 16/2/2007 (Fascicolo Tecnico del produttore).

L'altezza massima è da intendersi come limite per l'applicazione del metodo sperimentale.

La classe di resistenza al fuoco **REI (muratura portante)** è determinata con metodo tabellare in conformità alla Circolare del Ministero degli Interni n°1968 del 15/2/2008.

Le **caratteristiche meccaniche** riportate sono determinate in conformità al DM 14/01/2008 "Nuove Norme Tecniche per le Costruzioni".

I valori di resistenza caratteristica a compressione sono ricavati da certificati rilasciati da Laboratori autorizzati.

Le altre caratteristiche meccaniche sono calcolate per blocchi posati con malta M5 o superiore:

Resistenza caratteristica a compressione della muratura

$f_k \geq 3,6$ N/mm²

Resistenza caratteristica a taglio in assenza di carichi verticali

$f_{k0} \geq 0,1$ N/mm²

Modulo elastico E = 3600 N/mm²

Modulo di elasticità trasversale

G = 1440 N/mm²

Coefficiente di Poisson $\nu = 0,25$.

Note

Questa Scheda tecnica è stata redatta secondo la norma UNI EN 771-3. I dati contenuti in questa scheda derivano dalla nostra esperienza e sono da riferirsi alla data indicata. La LecaSISTEMI S.p.A. si riserva di modificare in qualsiasi momento, senza preavviso, le caratteristiche della propria produzione. Spetta al cliente accertarsi, al momento della richiesta, della validità dei dati riportati. La presente Scheda Tecnica non costituisce specifica.