

Bioclima Zero29t /S Tamponamento 30x20x25 da intonaco

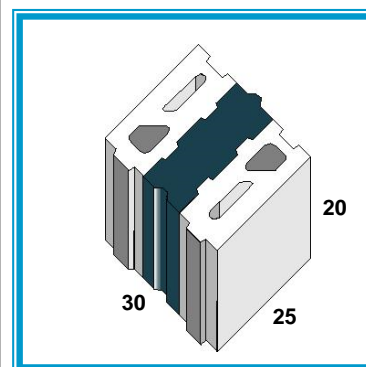
Blocco multistrato da intonaco
con polistirene espanso con grafite

Applicazioni

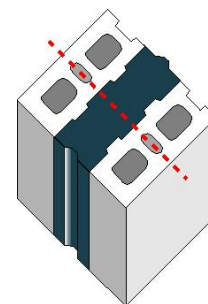
- Pareti di tamponamento ad elevato isolamento termico
- Pareti di chiusura fra locali riscaldati ed esterno
- Pareti di chiusura fra locali riscaldati e non riscaldati

Caratteristiche del blocco

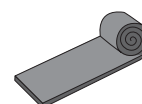
Dimensioni modulari (S x H x L)	cm	30 x 20 x 25
Dimensioni nominali (S x H x L)	cm	30 x 19 x 24,7
Tolleranze dimensionali (su L e S; su H)	mm	+1, -3 ; ± 2
Densità del calcestruzzo (a secco)	kg/m ³	850
Peso medio del blocco al naturale	kg	9
Resistenza a compressione media normalizzata f_{bm}	N/mm ²	≥ 2,0
Spessore della parte interna del blocco	cm	10
Spessore del pannello in polistirene espanso con grafite	cm	10
Spessore della parte esterna del blocco	cm	10
Blocchi al m ²	n°	20



PEZZO SPECIALE

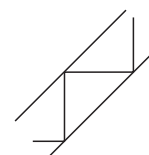


ACCESSORI



Striscia isolante

Ogni corso



Traliccio piatto

Ogni due corsi



Malta Leca M5 Supertermica

Muratura in Lecablocco da intonaco

Bioclima Zero29t /S Tamponamento 30x20x25

Voce di capitolato

Parete di tamponamento da intonacare realizzata con blocchi multistrato in calcestruzzo di argilla espansa Leca tipo Lecablocco Bioclima Zero29t /S Tamponamento (spessore cm 30) prodotti da Azienda certificata UNI EN ISO 9001 e dotata di certificazione di prodotto secondo le specifiche ANPEL.

Il blocco multistrato è costituito da un elemento semipieno in calcestruzzo Leca di spessore pari a 10 cm, da un pannello in polistirene con grafite di spessore pari a 10 cm e da elemento semipieno in calcestruzzo Leca di spessore 10 cm; i tre componenti sono preassemblati al fine di consentire una posa unica.

La parete è posata con malta tipo M5 (o Malta Leca M5 Supertermica) nei giunti orizzontali e a secco in quelli verticali. In tutti i giunti di posa orizzontali è posizionata una striscia isolante e, ogni due corsi, un traliccio metallico tipo Murfor. La parete deve avere una trasmittanza termica U non superiore a 0,29 W/m²K.

[oppure: La parete è posata con Malta Leca M5 Supertermica nei giunti orizzontali e a secco in quelli verticali. Nei giunti di posa orizzontali è posizionato, ogni due corsi, un traliccio metallico tipo Murfor. La parete intonacata (intonaci tradizionali) deve avere una trasmittanza termica U non superiore a 0,31 W/m²K.]

Sono compresi gli oneri per la formazione di angoli e spalle delle aperture e architravi.

Modalità di calcolo dei parametri termici della parete.

Il valore della conducibilità termica λ per il blocco è stato ricavato dalla norma UNI10351.

Il calcolo della resistenza termica R e della trasmittanza U è stato eseguito, partendo dai valori di conducibilità termica suindicati, secondo il procedimento della norma UNI EN ISO 6946.

MODALITA' DI POSA

I parametri riportati in tabella sono relativi a pareti posate con:

1. Striscia isolante e malta normale.

La parete è posata con una striscia isolante posizionata in ogni corso orizzontale in corrispondenza del pannello in polistirene espanso con grafite e due corsi di malta di spessore 1 cm sui due elementi in Leca.



2. Malta Leca M5 continua.

La parete è posata con un corso orizzontale di malta Leca M5 Supertermica.



Caratteristiche della parete intonacata spessore totale 33 cm

		MODALITÀ DI POSA	
		Striscia isolante e malta normale	Malta Leca M5 continua
Resistenza termica R della parete non intonacata (escluse resistenze liminari)	m ² K/W	3,18	2,99
Conducibilità termica equivalente λ_{eq} della parete non intonacata	W/mK	0,094	0,100
Trasmittanza termica U della parete esterna intonacata	W/m ² K	0,29	0,31
Fattore di smorzamento f_a	-	0,23	
Sfasamento S	h	12	
Trasmittanza termica periodica Y_{IE}	W/m ² K	0,071	
Condense all'interno della parete (Verifica Glaser)	-	ASSENTI	
Massa superficiale M_S della parete (esclusi intonaci)	kg/m ²	210	
Peso della parete in opera (compresi intonaci)	kg/m ²	260	

Note

Questa Scheda tecnica è stata redatta secondo la norma UNI EN 771-3. I dati contenuti in questa scheda derivano dalla nostra esperienza e sono da riferirsi alla data indicata. La LecaSISTEMI S.p.A. si riserva di modificare in qualsiasi momento, senza preavviso, le caratteristiche della propria produzione. Spetta al cliente accertarsi, al momento della richiesta, della validità dei dati riportati. La presente Scheda Tecnica non costituisce specifica.