

Bioclima Zero27t Tamponamento 36x20x25 da intonaco

Blocco multistrato da intonaco

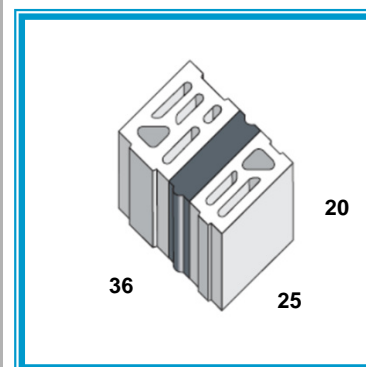
con polistirene espanso con grafite

Applicazioni

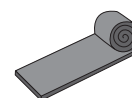
- Elemento di tamponamento ad elevato isolamento termico
- Pareti di chiusura fra locali riscaldati ed esterno
- Pareti di chiusura fra locali riscaldati e non riscaldati

Caratteristiche del blocco

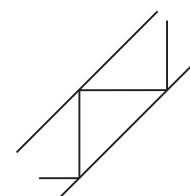
Dimensioni modulari (S x H x L)	cm	36 x 20 x 25
Dimensioni nominali (S x H x L)	cm	36 x 19 x 24,7
Tolleranze dimensionali (su L e S; su H)	mm	+1, -3 ; ± 2
Densità del calcestruzzo (a secco)	kg/m ³	1200
Peso medio del blocco al naturale	Kg	12,5
Spessore della parte interna del blocco	cm	11,2
Spessore del pannello in polistirene espanso con grafite	cm	7,5
Resistenza a compressione del pannello isolante	kPa	200
Spessore della parte esterna del blocco	cm	17,3
Blocchi al m ²	n°	20



Accessori



Striscia isolante
Ogni corso



Traliccio Murfor
Ogni 2 corsi

Muratura in Lecablocco da intonaco

Bioclima Zero27t Tamponamento 36x20x25

Voce di capitolato

Parete di tamponamento da intonacare realizzata con blocchi multistrato in calcestruzzo di argilla espansa Leca tipo Lecablocco Bioclima Zero27t Tamponamento (spessore cm 36) prodotti da Azienda certificata UNI EN ISO 9001 e dotata di certificazione di prodotto secondo le specifiche ANPEL.

Il blocco multistrato è costituito da un elemento semipieno in calcestruzzo Leca di spessore pari a 11,2 cm, da un pannello in polistirene con grafite di spessore pari a 7,5 cm e da elemento semipieno in calcestruzzo Leca di spessore 17,3 cm; i tre componenti sono preassemblati al fine di consentire una posa unica.

La muratura (non portante) ha una classe di resistenza al fuoco EI 240 (h_{max} 4 metri) determinata con metodo sperimentale e documentata in conformità all'Allegato B del D.M. 16/2/2007.

La parete è posata con malta tipo M5 (o Malta Leca M5 Supertermica) nei giunti orizzontali e a secco in quelli verticali. In tutti i giunti di posa orizzontali è posizionata una striscia isolante e, ogni due corsi, un traliccio metallico tipo Murfor. La parete deve avere una trasmittanza termica U non superiore a 0,27 W/m²K. Sono compresi gli oneri per la formazione di angoli e spalle delle aperture e architravi.

Caratteristiche della parete intonacata spessore totale 39 cm

Resistenza termica R della parete non intonacata posata con malta tradizionale (escluse resistenze liminari)	m ² K/W	3,47
Conducibilità termica equivalente λ_{eq} della parete non intonacata posata con malta tradizionale	W/mK	0,104
Trasmittanza termica U della parete esterna intonacata posata con malta tradizionale	W/m ² K	0,27
Potere Fonoisolante R_w (Indice di valutazione a 500 Hz)	dB	50
Fattore di smorzamento f_a	-	0,102
Sfasamento S	h	15,3
Trasmittanza termica periodica Y_{IE}	W/m ² K	0,028
Resistenza al passaggio del vapore μ	-	19
Permeabilità al vapore acqueo δ_a (in campo asciutto)	kg/smPa	10x10 ⁻¹²
Condense all'interno della parete (Verifica Glaser)	-	ASSENTI
Resistenza al fuoco EI secondo DM 16/02/2007 (*) Altezza massima della parete	min m	240 4
Consumo indicativo di malta tradizionale (solo in orizzontale)	kg/m ²	30
Massa superficiale M_s della parete (esclusi intonaci)	kg/m ²	280
Peso della parete in opera (compresi intonaci)	kg/m ²	330

(*) con striscia isolante e malta nei giunti orizzontali.

Modalità di calcolo dei parametri termici della parete.

Il valore della conducibilità termica λ per il blocco è stato ricavato dalla norma UNI10351.

Il calcolo della resistenza termica R e della trasmittanza U è stato eseguito, partendo dai valori di conduttività termica suindicati, secondo il procedimento della norma UNI EN ISO 6946.

La classe di resistenza al fuoco EI (muratura non portante) è determinata con metodo sperimentale.

Note

Questa Scheda tecnica è stata redatta secondo la norma UNI EN 771-3. I dati contenuti in questa scheda derivano dalla nostra esperienza e sono da riferirsi alla data indicata. La LecaSISTEMI S.p.A. si riserva di modificare in qualsiasi momento, senza preavviso, le caratteristiche della propria produzione. Spetta al cliente accertarsi, al momento della richiesta, della validità dei dati riportati. La presente Scheda Tecnica non costituisce specifica.