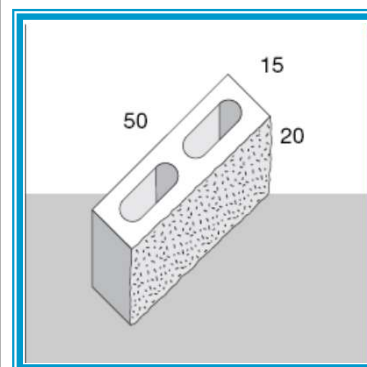


Blocco Architettonico BS15x20x50 Facciavista Splittato

Blocco semipieno facciavista per esterni

Applicazioni

- Componente facciavista di murature doppie e ventilate.
- Rivestimento di pareti/strutture esistenti.
- Divisori architettonici facciavista.
- Elemento per creazione di arredo urbano.



Caratteristiche del blocco

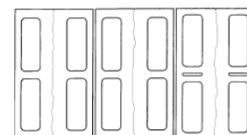
Serie: Graniti / Carrara

Dimensioni modulari (S x H x L)	cm	15 x 20 x 50
Dimensioni nominali (S x H x L)	cm	14,5 x 19 x 49,2
Tolleranze dimensionali (su L e S; su H)	mm	+1, -3 ; ± 2
Percentuale di foratura ϕ (in volume)	%	37
Densità del calcestruzzo (a secco)	kg/m ³	1900 / 2000
Peso medio del blocco al naturale	kg	17 / 19
Resistenza a compressione media normalizzata f_{bm}	N/mm ²	8,0
Assorbimento d'acqua per capillarità $c_{w,s}$	g/m ² s	1,5
Blocchi al m ²	n°	10

COLORI SERIE GRANITI	COLORI SERIE CARRARA
Grigio Perla cod. 110L	Bianco Cristallo cod. 200
Grigio Londra cod. 120L	Beige Lugano cod. 205
Rosso Laguna cod. 130L	Giallo Sahara cod. 225
Rosa Antico cod. 150L	Rosa Salmone cod. 230
Terra d'Africa cod. 140L	Rosa Ligure cod. 240
Giallo Veneziano cod. 155L	Verde Oceano* cod. 250
	Blu Palinuro* cod. 260
	* SERIE CARRARA SPECIALI prodotti solo su richiesta.

Le tabelle colori possono essere visualizzate sul sito: www.lecasistemi.it

Blocchi disponibili

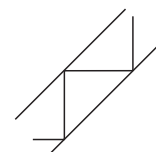


Blocchi presenti nello stampo visto dall'alto.

Accessori:



Malta pronta colorata Facciavista (tipo M5)



Traliccio Murfor

Muratura in blocco facciavista splittato

Architettonico BS15x20x50

Voce di capitolato

Muratura facciavista di tamponamento realizzata con Blocco Architettonico tipo BS15 semipieno facciavista splittato dimensioni modulari di cm 15 x 20 x 50 (spessore cm 15) colore serie Graniti ... cod ... oppure serie Carrara ... cod ... di densità a secco pari a 1900 kg/m³ (Serie Graniti) o 2000 kg/m³ (Serie Carrara) idrofugati e colorati nella massa e di superficie liscia, posati con impiego di malta tradizionale (o Malta Pronta Colorata LecaSISTEMI) additivata di coloranti e idrofughi.

La muratura (non portante) ha una classe di resistenza al fuoco EI 60 determinata con metodo tabellare in conformità all'Allegato D del D.M. 16/2/2007.

Sono inclusi la fornitura e posa di eventuali pezzi speciali, armature metalliche semplici o a traliccio, ferramenta per collegamento alla struttura, getti di calcestruzzo per nervature verticali o orizzontali, sigillatura dei giunti di controllo. È compresa altresì l'eventuale pulizia della muratura e di quanto altro occorre per eseguire la muratura a perfetta regola d'arte.

È compreso l'occorrente ponteggio per altezze fino a mt. 3,50 dal piano di lavoro.

€/m²

Sovrapprezzo per altezze superiori

€/m²

Modalità di calcolo dei parametri termoacustici della parete.

Il valore della conducibilità termica λ per il blocco è stato ricavato dalla norma UNI10351.

Il calcolo della resistenza termica R e della trasmittanza U è stato eseguito, partendo dai valori di conducibilità termica suindicati, secondo il procedimento della norma UNI EN ISO 6946.

Il **potere fonoisolante** è stato calcolato secondo la formula seguente:

$$R_w = 20 \log m \text{ (dB)}$$

ove m è la massa areica dei blocchi con eventuale intonaco espressa in kg/m².

La classe di resistenza al fuoco **EI (muratura non portante)** è determinata con metodo tabellare in conformità all'Allegato D del D.M. 16/2/2007.

Caratteristiche della parete (*) spessore totale 14,5 cm

Resistenza termica R della parete posata con malta tradizionale	m ² K/W	0,25 / 0,23
Conducibilità termica equivalente λ_{eq} della parete posata con malta tradizionale	W/mK	0,600 / 0,640
Trasmittanza termica U della parete posata con malta tradizionale	W/m ² K	-
Potere fonoisolante R_w (indice di valutazione a 500 Hz)	dB	46/ 47
Resistenza al fuoco EI secondo DM 16/02/2007	min	60
Resistenza al passaggio del vapore μ	-	7,5
Permeabilità al vapore acqueo δ_a (in campo asciutto)	kg/smPa	25x10 ⁻¹²
Calore specifico	J/kgK	1000
Consumo indicativo di malta tradizionale	kg/m ²	33
Massa superficiale M_s della parete (esclusi intonaci)	kg/m ²	203 / 223
Peso della parete in opera (compresi intonaci)	kg/m ²	-

(*) con malta per esterni tipo M5 nei giunti orizzontali e verticali

Note

Questa Scheda tecnica è stata redatta secondo la norma UNI EN 771-3. I dati contenuti in questa scheda derivano dalla nostra esperienza e sono da riferirsi alla data indicata. La LecaSISTEMI S.p.A. si riserva di modificare in qualsiasi momento, senza preavviso, le caratteristiche della propria produzione. Spetta al cliente accertarsi, al momento della richiesta, della validità dei dati riportati. La presente Scheda Tecnica non costituisce specifica.